

FERNELMONT
CON
TEM
 PO
RARY
FERNELMONT CONTEMPORARY ART

CHATEAU DE FERNELMONT BELGIQUE
DU 12 AU 27 JUIN 2010
EXPOSITION COLLECTIVE D'ART CONTEMPORAIN

PROGRAMME 2010



- Samedi 12 juin18 :00 HS. OPENING / VERNISSAGE
- Dimanche 13 juin13 :00 HS. BRUNCH
- Samedi 19 juin21 :00 HS. ART DINNER
- Dimanche 20 juin13 :00 HS. BRUNCH
- Dimanche 27 juin13 :00 HS. PIC NIC « Déjeuner sur l'herbe »
17 :00 HS. CLOSING DAY PARTY

Ouvert tous les jours de 14 :30 HS. – 19:30 HS.

ERIC ADAM

Le peintre belge déjà valeur sûre de la « movida » bruxelloise nous présente son dernier travail sous couvert d'un slogan publicitaire « Shop till you drop ». Ses tableaux sont comme une vitrine du monde, un système de consommation qui se met en scène, une réflexion drôle et cruelle sur notre société.
www.eric-adam.net

MANUEL CANCEL

Le peintre résidant à Paris, exposé à la Fiac par la prestigieuse galerie canadienne « Landau Fine Arts » nous apporte un travail magnifique qui sublime la douceur de la nature. On perçoit dans ses toiles le bruissement de l'air qui passe dans les feuillages. A découvrir
www.galeriedominion.ca



TINKO CZETWERTYNSKI

Son travail « Beirut with love » nous dévoile ses perspectives, ses visages, ses couleurs et sa fraîcheur à travers un voyage photographique et poétique au Liban.
www.beirutlove.com



SHAHLA DADSETAN

Cette artiste alliance de cultures, d'origine iranienne, polonaise avec formation en Allemagne ne cesse de s'interroger sur nos liens étroits avec l'univers. Elle exprime sa quête incessante par des rythmes de couleurs fulgurants.
Email : shad165316@sfr.fr





CECILE DEFFOREY

Cette artiste, qui partage son temps entre Bruxelles et Long Island, nous transporte par sa porcelaine et ses médailles, «La nuit» et «les étoiles», et ses bijoux dans son univers très personnel où la belle, la bête et les muses ne sont pas loin.

www.ceciledefforey.com



CATHERINE FRANCOIS

L'artiste belge, dans sa recherche d'un équilibre dans le mouvement perpétuel entre l'homme et la nature nous présente sa «Chrysalide» ainsi que des dessins inspirés de formes existant dans la nature. Une exposition lui a été consacrée au Musée Van Buuren à Bruxelles et ses sculptures sont maintenant montrées à la galerie Maruani à Knokke le Zoute.

www.catherinefrancois.be

CHRISTIAN FRANTZEN

Cet artiste luxembourgeois revient cette année avec ses remarquables images d'architectures urbaines, fines et épurées des grandes mégapoles de l'Orient www.frantzen.net



ROSE DE GANAY

A travers ses sculptures, l'artiste illustre sa passion pour le cheval en mêlant le figuratif et l'abstrait afin de nous transmettre la puissance et la grâce de cet animal par les mythes et légendes qui l'entourent.

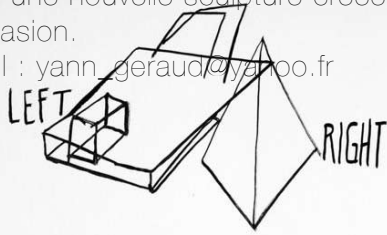
Email : ganayv@aol.com



YANN GERAUD

Cet artiste, après son exposition « Sculpture Sparsile Six Pack + 33 % free, Un Gant et Une Exécution » au Frac de Basse Normandie, sera présent avec une nouvelle sculpture créée pour l'occasion.

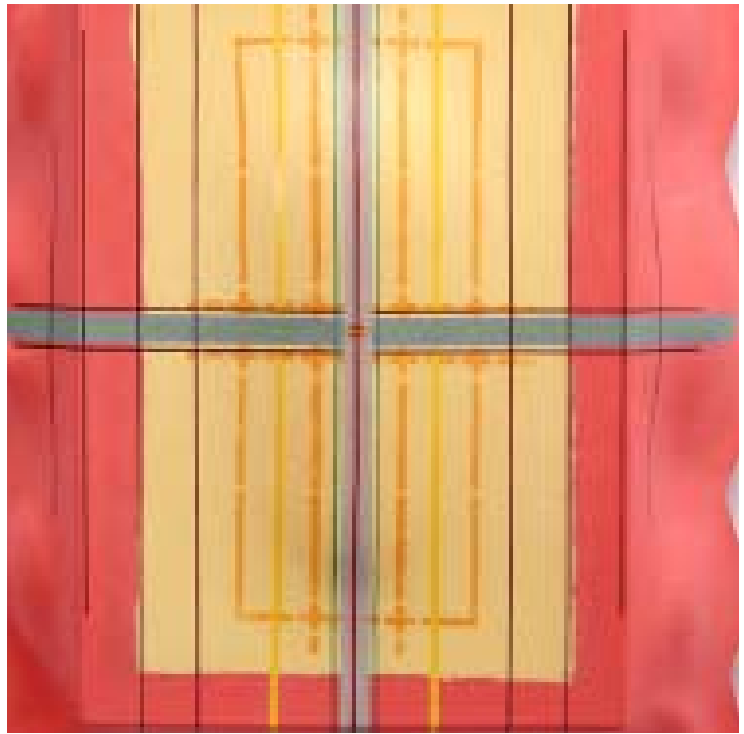
Email : yann_geraud@yahoo.fr



PHILLIPE HIGUILY

Notre cher maître nous emballe à nouveau avec ses magiques funambules : des femmes étranges et belles oscillant sur un fil.

www.galerieloft.com



TAYO HEUSER

Ses formes et ses dessins sculpturaux ont été spécialement préparés pour l'exposition à FCA avec du papier abaca (fait à la main) de la manufacture Dieu Donné de New York, monté sur un substrat (acrylique) sculpté et dessiné avec plusieurs couleurs d'encre.

www.tayoheuser.com

THOMAS ISRAEL & CHARLEY CASE

Créé pour l'exposition « Dreamtime » au Musée des Abattoirs de Toulouse et superbement exposé à Bruxelles chez Aeroplastics Contemporary, le triptyque « A ma d'Azil » et la vidéo « la naissance de Psyché » seront là. A ne pas rater www.thomasisrael.be





WANG KEPING

Un des meilleurs artistes contemporains, Wang Keping nous dévoile ses sculptures de formes pleines et sensuelles qui lui permettent de parvenir au plus haut degré de simplicité qui confère à son art un caractère intemporel et universel.

Une exposition lui est actuellement consacré au musée Zadkine à Paris. Plusieurs galeries à Paris le représentent dont la Galerie Loft www.galerieloft.com



ASTRID DE LUSSAC

La peintre française travaille sur des panneaux en bois avec des fonds où la texture et la matière attirent notre regard dans une abstraction minimaliste de couleurs subtiles et vives.

www.astriddelussac.com



CHEN MAN

La photographe chinoise, star de sa génération sera exposée en même temps à l'Exposition universelle de Shanghai 2010. A Paris elle a été présentée par la Galerie Maeght et récemment par la Galerie Loft où elle a obtenu un véritable succès.

www.galerieloft.com

BENEDETTA MORI UBALDINI

Dans leurs univers de rêves, de transparences, de figuration, les sculptures de l'artiste italienne mais de formation anglaise reviennent pour nous donner encore plus d'imagination et de fantaisie.

www.fatgalerie.com





PAULA OSPINA

L'artiste colombienne résidant à Barcelone nous interroge et nous interpelle face à la beauté pacifique de la banquise et de la glace pleine de lumière avec ses photos qu'elle nomme « L'éphémère...Alaska » (De lo efimero...Alaska)
www.paulaospina.com



DIMITTRI PICHELLE

Sous une apparence d'esthétique ludique, inspiré par les jeux innocents de l'enfance, ce plasticien belge essaie de provoquer une prise de conscience collective et de nous sensibiliser à l'importance de la lutte contre les mines antipersonnel .
www.pichelle.com

MARTIN REYNA

L'artiste argentin, par son mélange alchimique des éléments eau et couleur réalise de très belles œuvres sur papier où les tâches semblent vivantes. Il est exposé parallèlement dans une galerie à New York.
www.martin-reyna.com



GUILLAUME POULAIN

Cet artiste français, très reconnu en France, déjà exposé au Centre Pompidou, au Palais de Tokyo, dans de nombreux musées ainsi qu'à la Galerie Marion Meyer nous étonne à nouveau avec son éblouissante installation de néon.
www.galeriemarionmeyer.com



CHRISTIAN SAUVAGE

Cet artiste, issu de l'architecture, avec ses grilles omniprésentes qui couvrent parfois avec violence des dessins précis, oniriques ou poétiques cherche à constituer un nouveau monde avec ses techniques mixtes. Aussi, notre artiste est l'auteur d'un jeu d'échec, sculpture vivante à taille d'homme qui sera présenté à FCA.

Email : cs@wilco.be



ANTJE SEEMANN

Nous retrouvons cette artiste allemande dans une installation étonnante sur l'eau et dans des impressions sur papier de motifs végétaux et de fonds aquatiques www.antjeseemann.de

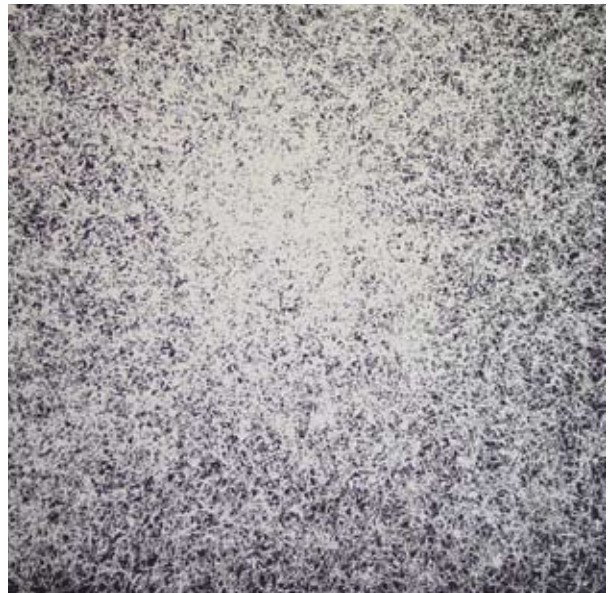


MAX STREICHER

Après la présentation spectaculaire à Art Paris de son monumental insecte noir inspiré par Kafka, oeuvre actuellement on show à l'Exposition universelle de Shanghai 2010, l'artiste canadien nous présente un imposant cheval blanc réalisé selon les mêmes techniques. www.mircher.com

VLADIMIR TCHEKHOFF

Ce jeune artiste, avec sa technique personnelle «héliaspersion» réalisera une performance sur place : De la peinture sera aspergée sur un toile à l'aide d'un petit hélicoptère, lequel aussi lui permettra de réaliser un court métrage sur les endroits historiques survolés. www.vtchekhov.com





NATHALIE TOKAY

La sculptrice française module le fer et donne des tournures à l'acier avec des formes concrètes d'une certaine légèreté qui nous plonge dans une émotion métaphysique.

www.nathalietokay.fr

GUSTAVO URRUTY

L'artiste italo-argentin présente ses dessins « Da Vinci code » inspirés par les authentiques cahiers de Leonardo da Vinci ainsi qu'une série d'« Obama » issue de son Newspaper work

www.gustavourruty.com



MICHELE VAN DE ROER

Né aux Pays Bas, elle vit et travaille à la Ruche (Montparnasse). Sa réflexion artistique est articulée autour de sa perception d'espace des paysages naturels, urbains ou imaginaires avec les jeux de lumière d'un instant fugitif.

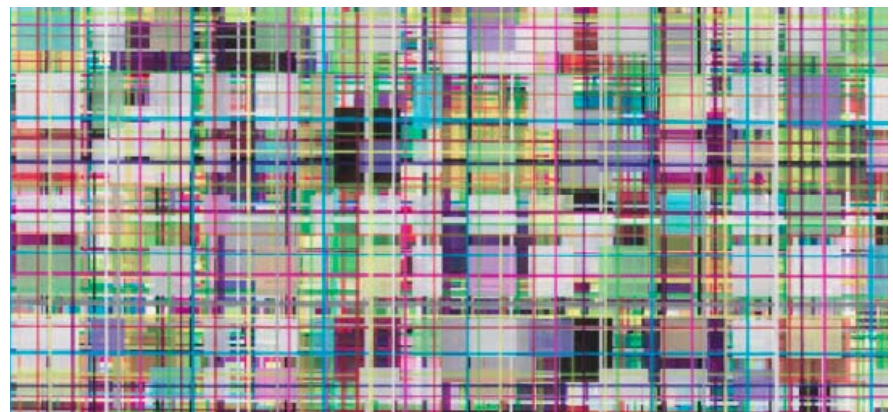
www.brunleglise.com



ANGELO VULLO

L'artiste bruxellois dans chaque série approfondit les liens de la communication à travers des « focus » qui nous permettent d'explorer ses chemins et ses attaches. Cette année il nous propose de découvrir ses nouveaux « Paysages ».

www.angelovullo.com



ISABELLE VISSE

Cette artiste liégeoise reprend ses marques incontournables, les Totems, et nous présente une suite de tableaux où la couleur pure rythme ses motifs primitifs et ses graphismes structurés.
www.isabellevisse.be



FERNELMONT CONTEMPORARY ART 2010
FCA'10

Hôte : Patrice de Mandat Grancey

Directeur Artistique : Gustavo Urruty

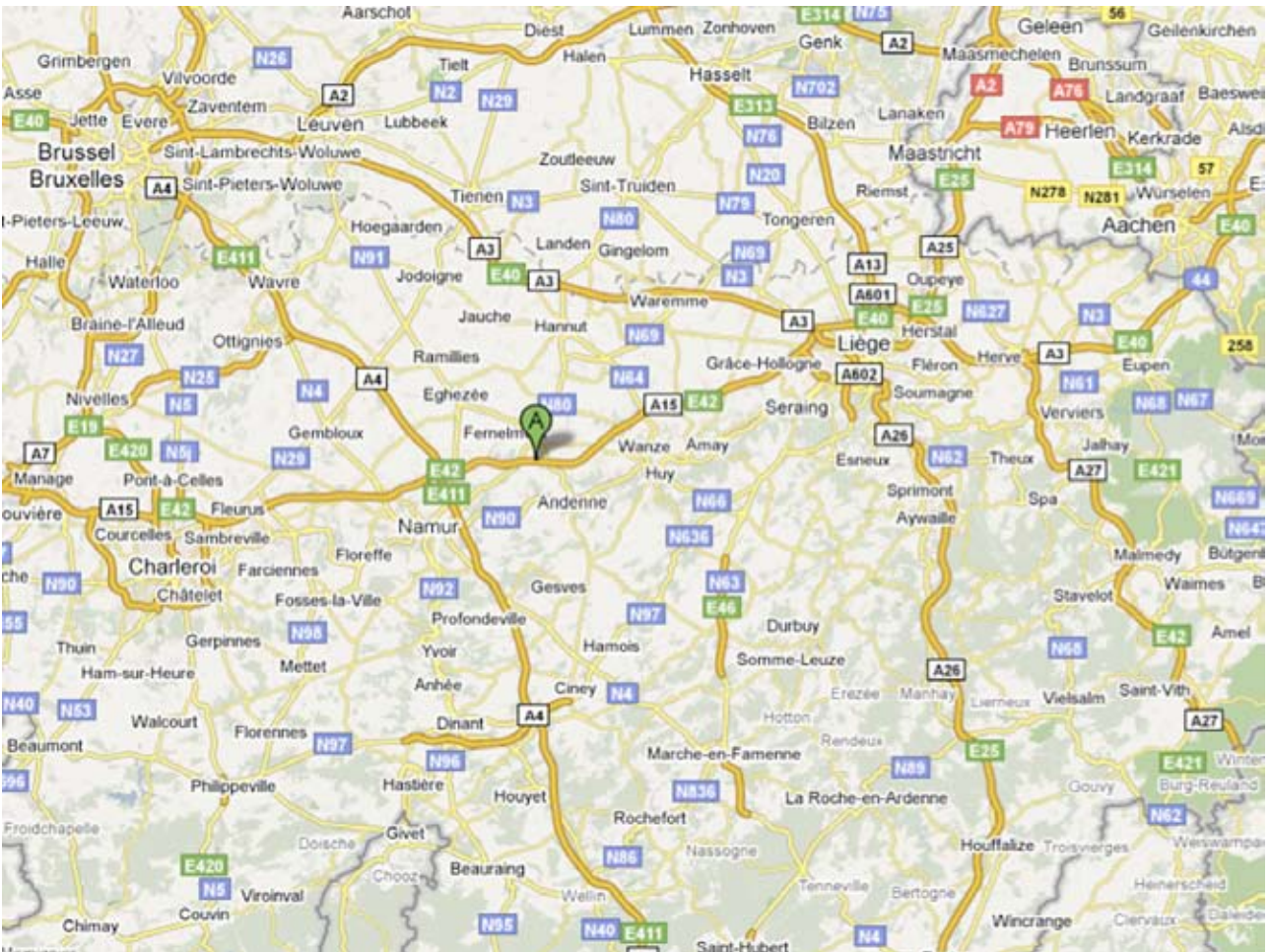
Contact sur place : Contact@chateaufernelmont.be

Communication: Anne-Katherine Meeus
akmeeus.art@gmail.com
+32 (0) 477 69 50 12
+33 (0) 631 13 22 36

Collaboration : Victoire de Pourtales
Alexandre Florival
David Bordes

plus d'info : www.fernelmont-contemporary-art.com
ou www.chateaufernelmont.be

Conception Graphique: ANNA & FRED studio www.anna-fred.com



Le long des anciennes routes romaines, sur le chemin de Charlemagne vers Aix-la-Chapelle, et puis le parcours des pèlerins de Cologne à Saint-Jacques de Compostelle, se trouve le Château de Fernelmont.

Le Château de Fernelmont est un de plus vieux donjon du Benelux (Wallonie), située dans la Commune de Fernelmont, au village de Noville-les-Bois, au centre de la Belgique, au cœur de l'Europe.

Au croisement des autoroutes :
Bruxelles - Namur (E41) , et Paris-Liège (E42).
Prendre (E42) direction Liège
Sortie 10A, Fernelmont-Noville les Bois
(à droite et encore à droite).